



Rotex EAS

by Condor[®]

ORTHOPÄDIE/UNFALLCHIRURGIE: EXTENSIONS-ANSTECK-SYSTEM (EAS)

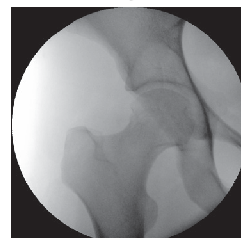
Mehr Flexibilität in der OP-Planung, kurze Wechselzeiten, zusätzliche Röntgenfreiheit – das EAS macht es möglich.

Das Extensions-Ansteck-System (EAS) ist die smarte Alternative zum OP-Tisch-Neukauf. Eine optimale Ergänzung für Universal-OP-Tische in der Orthopädie und Unfallchirurgie. Mit seiner röntgendurchlässigen Karbon-Ansteckplatte und dem Gegenzugstab – ebenfalls aus Karbon – verbessert das EAS tägliche Arbeitsprozesse in Kliniken und schont damit deren wichtigste Ressourcen: Personal und Zeit.

Zwei Polstertypen für den Gegenzugstab und der RotexShoe aus Karbon komplettieren das EAS. Der Aufbau des Systems funktioniert schnell, einfach und sicher.

Die Vorteile des Extensions-Ansteck-Systems (EAS) im Überblick:

- Ansteckplatte aus Karbon zur optimalen Röntgendurchlässigkeit, auch über die Beinplatten hinweg
- Ad-duktion und Ab-duktion in 9° – Schritten
- Ansteckplatte und Gegenzugstab aus Karbon
- Optimierte und platzsparende Lagerung
- Patientengewicht bis zu 225 kg
- Leichte Handhabung für nur eine Person
- Integrierte Zugvorrichtung: bessere Lagerungsoptionen und absolute Röntgenfreiheit
- Beinplatten bleiben intraoperativ verankert
- Reduktion von OP-Wechselzeiten
- Reduktion der Investitionskosten



Extensions-Ansteck-System (EAS)

Höchste Qualität, einfache Handhabung und modulare Flexibilität zählen zu den Leistungsmerkmalen des Extensionsanstecksystems (EAS) für den Einsatz in der Hüftendoprothetik, Hüftarthroskopie und zur Versorgung von Femurfrakturen.

PROZESSOPTIMIERTE CHIRURGIE

Die konsequente Anpassung des EAS an die Herausforderungen im OP entspricht der prozessoptimierten Chirurgie mit Premiumanspruch. Der Operateur und sein Team profitieren von perfekten Rahmenbedingungen, während das EAS Qualität und Wirtschaftlichkeit vereint.

Das EAS ist die optimale Ergänzung zum RotexTable®.

Das EAS eignet sich für jeden OP-Tisch: Die Ansteckplatte wird je nach Tisch-Hersteller und -Typ sowie gemäß den speziellen Bedürfnissen individuell konfiguriert. Nachträglich besteht die Option einer Umrüstung zur Nutzung des EAS an einem OP-Tisch eines anderen Herstellers. Dies spart wertvolle finanzielle Ressourcen.

Der Einsatz des EAS sorgt für mehr Flexibilität in der OP-Planung und verkürzt Wechselzeiten zwischen den Operationen. Kosteneffizient können dank dem EAS vorhandene Universal-OP-Tische noch vielfältiger genutzt werden.



Extensions-Ansteck-System (EAS)

Beschreibung	Anzahl
Ansteckplatte Karbon inkl. individueller Ansteckleiste und wegklappbaren Segmentplatten	1
Gegenzugstab Karbon	1
Beinplatte links / rechts	2
Zugvorrichtung	1
Drehaufnahme	1
RotexShoe	1
Polster	6
Transportwagen	1

Präzise, technisch auf dem neuesten Stand, einfach, schnell einsetzbar und absolut exakt – diese Ansprüche erfüllen Condor-Systeme mit überzeugender Konsequenz: Qualitätsproduktion „made in Germany“.

Condor® ist ein eingetragenes Warenzeichen der Condor® GmbH in Deutschland und in anderen Ländern. Alle Rechte vorbehalten, insbesondere für Gebrauchs- und Geschmacksmuster und Patente. Technische Änderungen und Liefermöglichkeiten vorbehalten. Die in diesem Dokument wiedergegebenen Bezeichnungen können Marken sein, deren Benutzung durch Dritte für eigene Zwecke die Rechte der Inhaber verletzen kann.

Condor® GmbH

Dr.-Krismann-Str. 15 | 33154 Salzkotten | Germany
Telefon: +49 5258 9916-0 | Telefax: +49 5258 9916-16
E-Mail: info@condor-med.de | www.condor-med.de